









MOTIV-BESCHREIBUNG

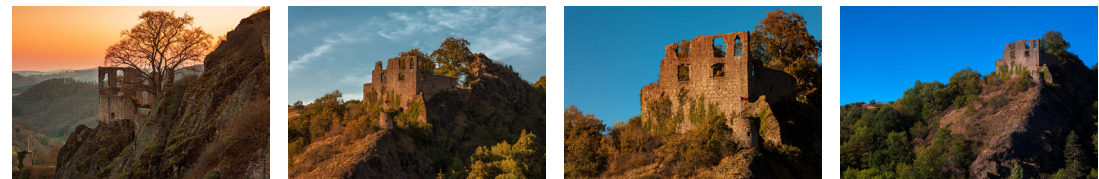
Die Burg Falkenstein thront über dem gleichnamigen Ort direkt am Donnersberg in der Verbandsgemeinde Winnweiler. Die Höhenburg stammt aus dem Mittelalter (um 1135) und zählte zum Reichsgut der ehemaligen Könige und Kaiser der Region. Seit ihrer Zerstörung im Jahre 1794 ist die Burg Falkenstein eine Ruine. Im Bereich Donnersberg gibt es weitere Hotspots, z. B. der Adlerbogen und viele mehr.

ANFAHRT UND LAGE

Anfahrt über Winnweiler in Richtung Schweisweiler. Nach ca. 3 km rechts in Richtung Imsbach abbiegen, nach 2 weiteren km führt die Straße durch ein sehr romantisches Felsen- und Klippental zur Burg Falkenstein. Durch den Ort Falkenstein durch, den Berg hoch bis fast ans Ortsende. Gegenüber des Kolpinghauses befindet sich ein Wanderparkplatz.

STECKBRIEF

- 
-  Mai/Juni & September/Oktober von 18.00 Uhr - 21.00 Uhr
 -  Sonne-Wolken-Mix
 -  16-35 mm, 24-70 mm, 70-200 mm Details je nach Perspektive
 -  Polfilter sowie Grauverlauf weich GND 16, GND 8 je nach Lichtverhältnissen, auch GND 8 von unten, GND 16 von oben und Sichtspalt im Burgenbereich
 -  Stativ: Ja
 -  Vom Wanderparkplatz geht ein Wanderweg direkt oberhalb des Ortes ab. Ca. 300 m in Richtung Tal öffnet sich der Wald und vor einem liegt die Burg Falkenstein.
 -  49.60916, 7.87471



NÄHERE UMGEBUNG

- » Restaurant „Burgstubb Falkenstein“
- » Café „Zeitlos“ in Falkenstein
- » Wanderparkplatz gegenüber vom Kolpinghaus
- » Weitere Parkplätze direkt vor der Burg

